

## 風浪 · 限制

疫情從年初爆發，一發不可收拾似的，將近半年多的日子，我們的心好像隨著確診個案數字起伏跌宕，偶然會不禁問這場風浪，何時才平靜呢.....

昔日門徒在船上遇上風浪，他們因為風高浪急，生命存亡之際呼叫主耶穌幫助，主耶穌斥責風和浪，風浪平息，眾人性命得保，但門徒即時的反應是懼怕，彼此說：「這到底是誰，連風和海也聽從他了。」可見門徒對主耶穌的認識受限於自己對常態的視野！

我們素常按自己對外環境掌握到的知識來做判斷。最近，自己一位家人因摸到肚子裡有一處硬塊，自覺是腫瘤，於是安排入院檢查照腸鏡，禱告時，內心仍很掛慮，預想要接受這個不安的「事實」。最終檢查結果竟是沒有腫瘤，那硬塊是由「腸憩室症」導致，經診斷甚至沒需要用藥治療，這些是我從來沒聽過的病理，如此，按我們有限的知識視野，常會錯判事情！

## 平靜 · 擴張

我們在風高浪急當中，是否如門徒般對表面事情有限的知識，而局限了我們對主滿有大能的認知？彷彿主的大能被我們的渺小經驗限阻而被小窺了！

祈願我們在經歷洶湧的風浪和艱澀的試煉時，不停留於驚惶失措，而是期待生命的承載容量在掙扎中被不斷地擴張，更多認識主是超越限制、滿有能力的。祂 - 平靜風浪，是我們的盼望、隨時的幫助和倚靠！

## 在疫情蔓延之時~ 堅守使命，細嘗主恩

大部份課程轉為網上課堂，同工和導師們善用科技，努力製作網上教學影片，也安排實時網上教學，同時推出「個別課程 - 司琴級別制課程」，鼓勵同學用錄影或網上形式上堂，在疫情下，讓同學繼續裝備增值！

✦感恩同學們積極回應，裝備事奉，我們也深被激勵♥



個別課程 - 司琴級別制課程  
報名表



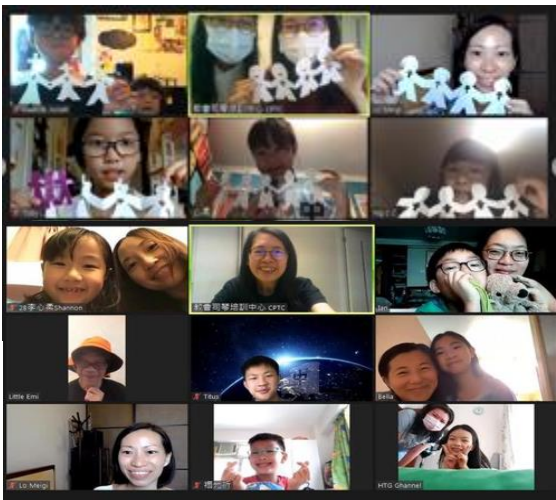
### 個別課程 - 司琴級別制課程

- 系統課程選擇**
  - 可選「司琴和弦伴奏Level 1-5」或「主旋律 Level 1-5」課程
  - 導師按學員程度規劃學習進程，建議從何級別起步，循序漸進，目標清晰有方向
- 多樣學習模式**
  - 個別一對一上課，師生更多互動
  - 可選到中心 / 錄影video / 實時網上On-line上堂，就算安坐家中也能輕鬆學習司琴課程！
- 自選上課時段**
  - 自選固定時間隔週上課，練習時間充裕，有規律學習，進步更有成效
- 資深導師同行**
  - 導師均為資深司琴，豐富事奉經驗，樂意成為司琴學員同行者
  - 完成每級課程可獲發修畢證書
  - 配備詳盡課堂筆記作練習

# 可喜可樂之城兒童事工 JoyfulCity 親子靈修影片

JoyfulCity little puppets 媽媽同迪迪仔帶我哋一齊睇吓主耶穌係風暴中!!平靜風浪!! 嘅神蹟奇事~ 連同親子音樂靈修, 讓爸爸媽媽小朋友一齊透過音樂、默想, 親親主耶穌!

Follow 我哋「可喜可樂之城」Youtube  
#平靜風浪 #親子靈修 #兒童音樂 #兒童默想



## 線上 集隊

在過去一段日子, 我們沒有停止聚會。雖然在線上這麼近又那麼遠, 但是並沒有影響小孩子敬拜的心。雖然敬拜的歌聲在網絡傳輸中參差不齊, 但是純真的歌聲此起彼落, 有你有我。每當導師們分享真理, 小孩子都專心聆聽, 遊戲互動時, 家長也一同參予。「可喜可樂之城」兒童事工, 不單是一個事工, 更是一個屬靈家庭, 我們一同禱告, 一同敬拜, 彼此分享, 彼此關顧。

## 同行

第三季班際及個別課堂都因疫情起伏而取消、延期等, 令學費收入大大減少, 中心整體收入下跌, 8月份更前所未有地比每月平均收入減少了60%! 出隊服侍亦因疫情而全部取消了, 財務壓力隨之增加, 財政赤字累積至近\$130,000, 估計未來中心營運仍非常嚴峻艱難, 下月起租金亦會上調, 我們迫切需要禱告和奉獻支持以維持中心運作, 邀請您為我們切切禱告和奉獻支持同行, 如你有感動支持我們的事工, 請以行動回應:

## 代禱

## 守望

奉獻方式: ●現金存款/轉賬/轉數快-至匯豐銀行戶口015-456395-292  
●郵寄支票:抬頭「教會司琴培訓中心有限公司」

教會司琴培訓中心  
 cptc\_hk  
 9166 3175

雖然目前課程及事工受到不少限制, 但不減我們服侍的心, 我們努力發揮創意, 嘗試用不同形式延伸服侍, 以實體和網絡平台實踐使命!

願主幫助我們在風浪中察驗神的大能, 擴張我們服侍的眼界和載量, 細嘗主恩的美善!

www.cptc.org.hk

查詢電話: 2309 1244 傳真: 2380 6153 電郵: cptc@cptc.org.hk  
地址: 長沙灣永康街9號808-809室